

# Grafitový lak

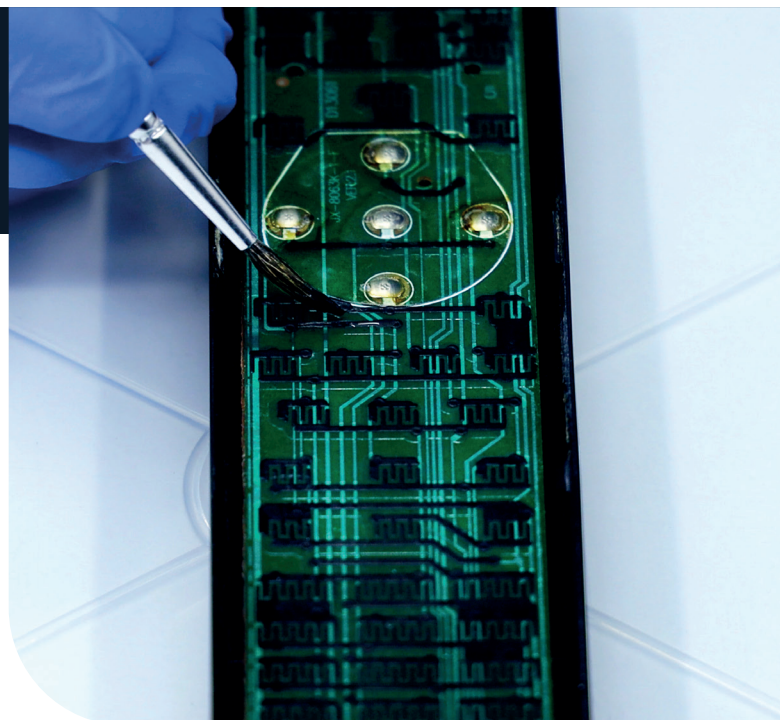
Nezastupitelný produkt pro přesné opravy a renovaci elektronických prvků. Skvěle se osvědčuje při opravách desek pokrytých grafitem, jako jsou ty v dálkových ovladačích, kalkulačkách nebo membránových klávesnicích. Jeho složení zajišťuje účinnost, trvanlivost a pohodlí při používání, což z něj činí nezbytný nástroj ve vaší dílně.

## Vlastnosti produktu:

- ✓ rychlé a pohodlné použití,
- ✓ snadné nanášení bez stékání,
- ✓ vysoká přílnavost a odolnost proti poškození,
- ✓ vyplňuje i nejmenší spáry a nedostatky,
- ✓ bezpečný vůči elektronickým materiálům.

## Použití:

- ✓ kalkulačky a ovladače pro RTV,
- ✓ oprava desek pokrytých grafitem,
- ✓ zesílení a zlepšení vodivosti v elektronických obvodech,
- ✓ vytváření nebo obnovování cest v tištěných obvodech (nizkoproudových),
- ✓ oprava membránových klávesnic a dalších prvků s grafitovými cestami,
- ✓ ochrana postříbených kontaktů před škodlivým vlivem přímého kontaktu stříbra s gumou.



## Fyzikálně-chemické vlastnosti

Vzhled	Černá kapalina
Zápach	Charakteristický
Hustota při 20°C	1,2 g/cm <sup>3</sup>
Viskozita při 20°C	15-50 Pa.s
Rozpustnost ve vodě	Rozpouští se
Objemový měrný odpor (ASTM D257)	0,31*10 <sup>-2</sup> p <sub>v</sub> Ω x m 0,31 Ω x cm
Průřezová měrná vodivost	3,2*10 <sup>2</sup> S/m
Rezistence na čtverec (tloušťka vrstvy 0,1 mm)	31 R <sub>□</sub> Ω
Doba použitelnosti	12 měsíců

### Kompatibilita:

Grafitový lak je vhodný pro opravy desek plošných spojů, prvků pokrytých grafitem a dalších povrchů vyžadujících elektrickou vodivost. Jeho složení nepoškozuje citlivé komponenty a je neutrální vůči elektronickým materiálům.

### Metody aplikace

Štětceček	Ano
-----------	-----

### Návod k použití:

**Výrobek je určen pouze pro profesionální použití. Před použitím si pečlivě přečtěte bezpečnostní list.**

Před zahájením práce se ujistěte, že povrch, na který budete nanášet grafitový lak, je čistý a suchý, aby byla zajištěna správná přilnavost. Pokud se lak zdá příliš hustý, přidejte 2–3 kapky rozpouštědla ze sady a důkladně míchejte přibližně 2 minuty, dokud nedosáhne správné konzistence. Poté pomocí štětcečku nebo jiného přesného nástroje naneste tenkou vrstvu laku na opravované místo. Po dokončení aplikace nechte objekt vytvrdnout umístěním pod žárovku o výkonu 100 W ve vzdálenosti asi 15 cm po dobu 90 minut. Po vytvrzení laku zkontrolujte, zda je povlak pevný a správně přilnavý a zda je opravovaný prvek připraven k dalšímu použití.

### Balení

Lahvička	2 x 1,5 ml (ART.AGT-022) - 5 ks*
----------	----------------------------------

\*Počet kusů v hromadném balení.

### Skladování:

Składujte v suchých, dobře větraných prostorách, mimo zdroje tepla a vznícení a mimo přímé sluneční světlo.

### Technická podpora:

AG TermoPasty poskytuje technickou podporu a odpovídá na dotazy týkající se technických specifikací a použití našich produktů. Kontaktujte nás prosím e-mailem na adrese [info@termopasty.pl](mailto:info@termopasty.pl).

### Upozornění:

Údaje uvedené v tomto dokumentu odpovídají našemu současnému stavu poznání a popisují typické vlastnosti a použití produktu. Odpovědnost za ověření vhodnosti tohoto výrobku pro konkrétní aplikace však nese uživatel. Společnost AG TermoPasty nenese odpovědnost za výsledky použití produktu, protože podmínky jeho použití jsou mimo naši kontrolu.